

Plan d'installation  
**Sèche-linge**

Pianta di installazione  
**Essiccatore**

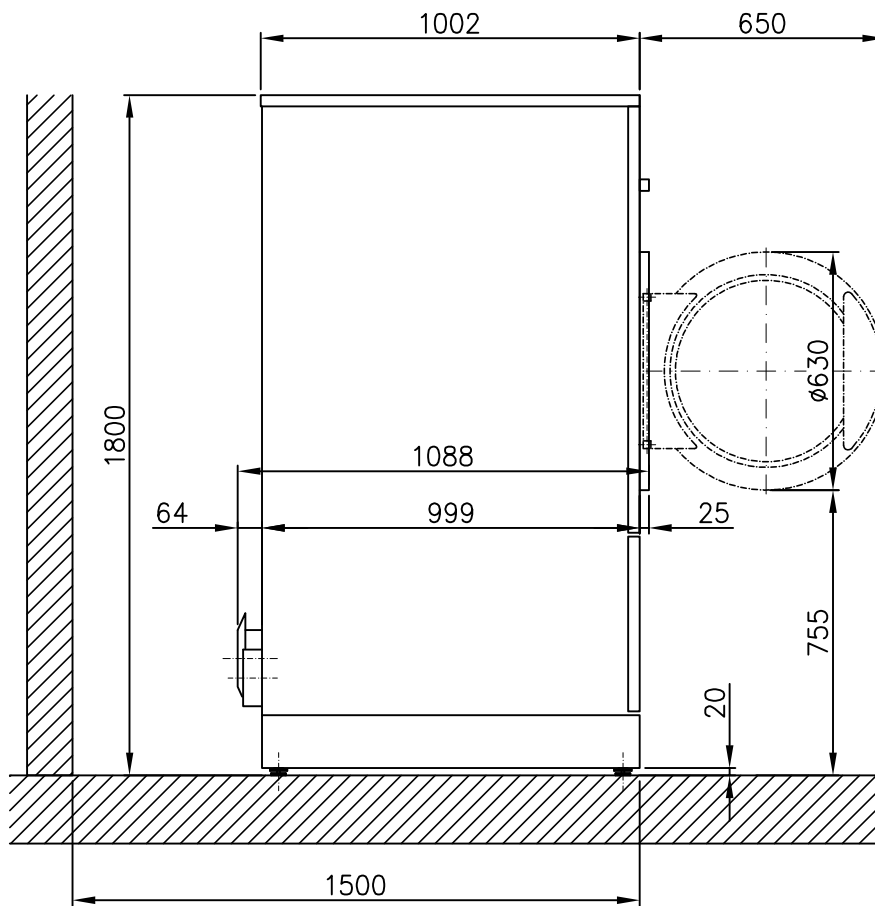
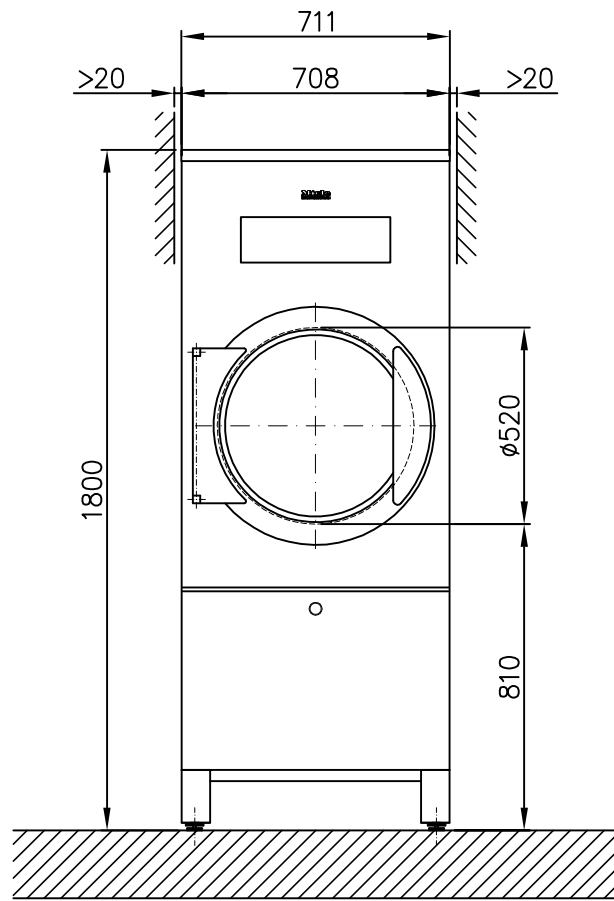
Plano de instalación  
**Secadora**

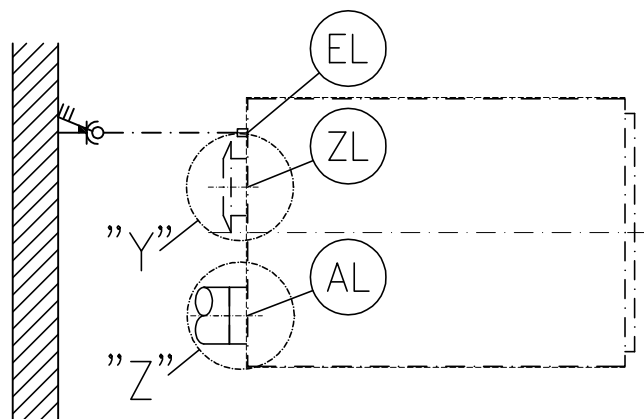
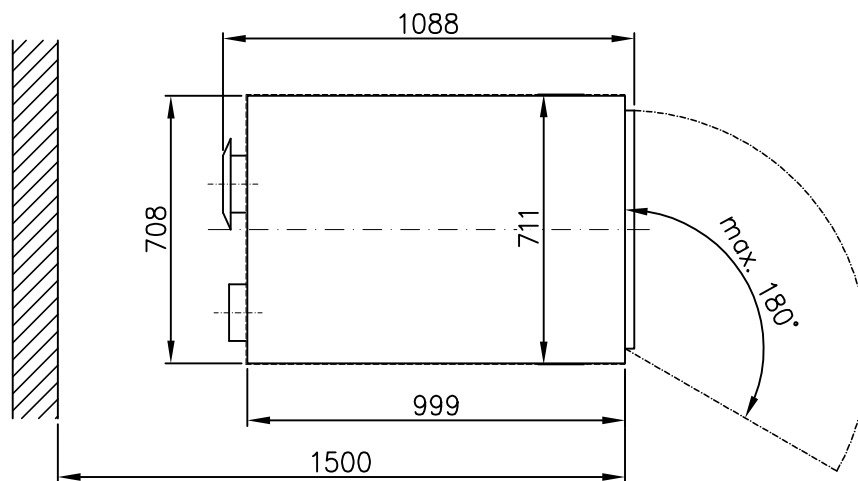


PT 8301 SL EL  
PT 8301 COP SL EL  
PT 8303 SL EL

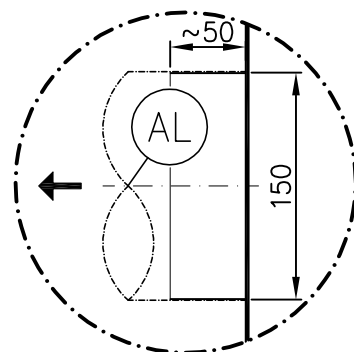
it - IT  
es - ES  
fr - FR



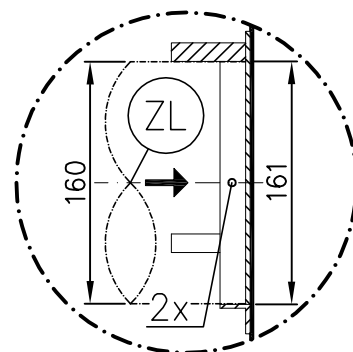


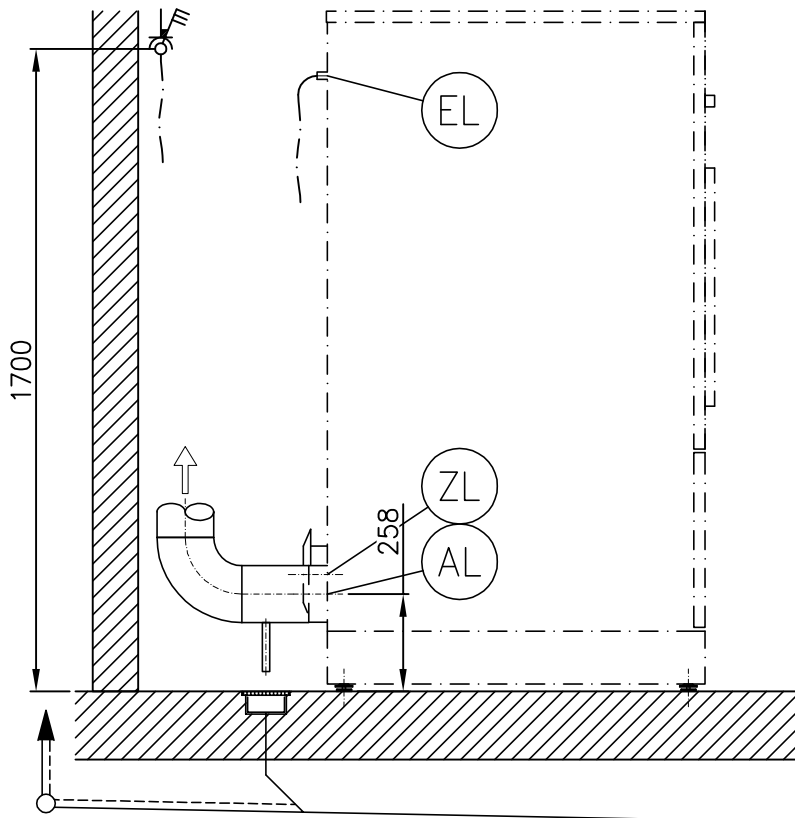
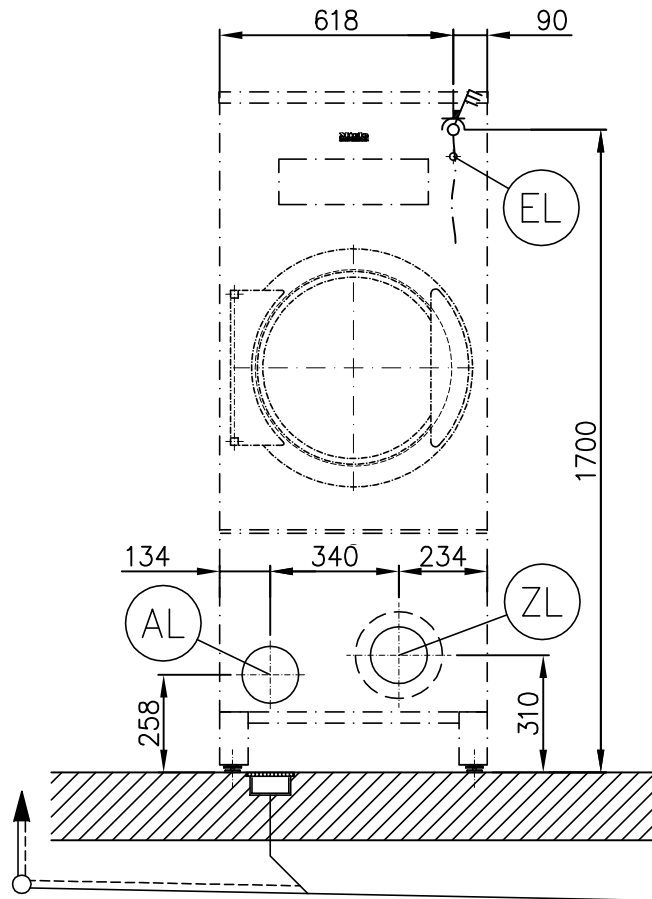


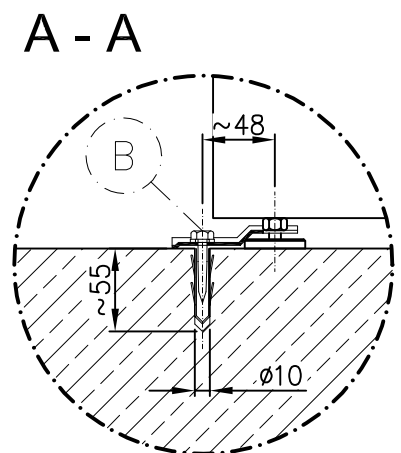
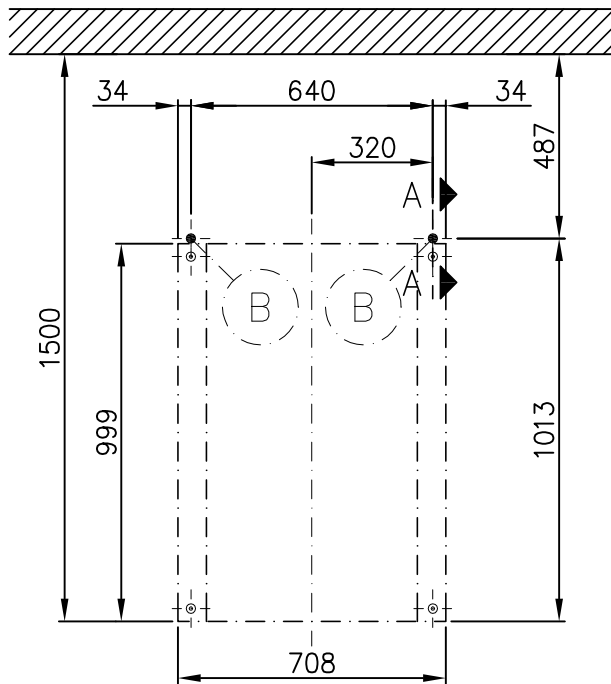
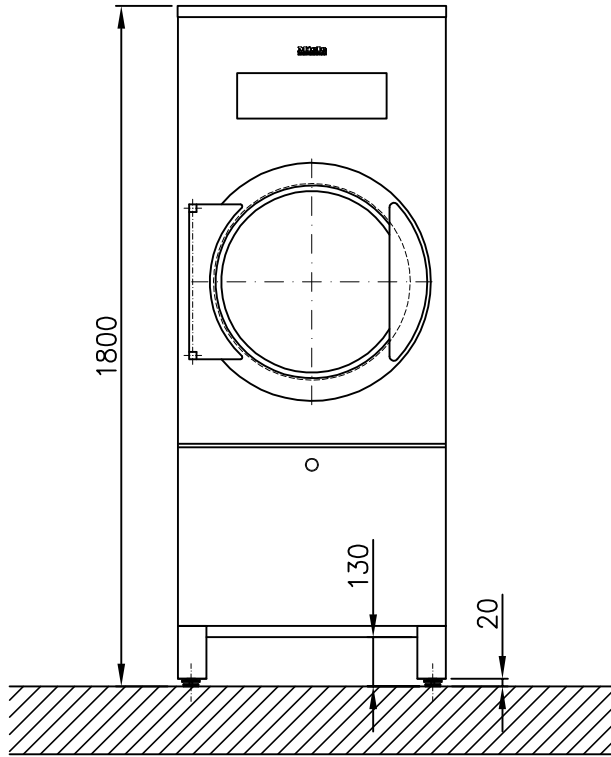
"Z"



"Y"







## Caractéristiques techniques

**Miele**  
PROFESSIONAL

Sèche-linge :  
Type de chauffage :

PT 8301/8303 SL  
Electrique (EL)

Légende :



Signification des symboles entourés d'un cercle continu :  
raccordement nécessaire



Signification des symboles entourés d'un cercle discontinu :  
raccordement optionnel ou en fonction de la machine

fr - FR

### Raccordements de l'appareil :

(EL)	Branchement électrique	1. Tension (à la livraison) Fréquence Puissance de raccordement Fusible Câble d'alimentation, section minimum Vissage câble  Câble d'alimentation non fourni	V Hz kW A mm <sup>2</sup>	3N AC 380 - 415 50 14,2 3 × 25 5 × 4 M 32
		2. Tension (à la livraison) Fréquence Puissance de raccordement Fusible Câble d'alimentation, section minimum Vissage câble  Câble d'alimentation non fourni	V Hz kW A mm <sup>2</sup>	3 AC 220 - 240 50 14,2 3 × 50 4 × 10 M 40
		Le raccordement électrique doit être conforme aux règlements nationaux et locaux.  Il est conseillé de raccorder l'appareil avec une prise avec sectionneurs omnipolaires et verrouillable conforme à IEC/EN 60309 et IEC/EN 60947 afin de pouvoir effectuer facilement les contrôles de sécurité électriques.  Si un raccordement fixe est prévu, un dispositif de disjonction phase et neutre doit être présent sur l'installation.  La prise murale ou le dispositif de sectionnement doivent être visibles et directement accessibles après l'installation de l'appareil.		
(AL)	Evacuation d'air	Débit d'air maxi. en évacuation Perte de pression admissible max.  Raccord d'évacuation côté machine (diamètre extérieur) Tuyau de raccordement côté installation (diamètre intérieur) Température max.  L'humidité de l'air relative pouvant représenter jusqu'à 100 % dans l'évacuation, il doit être évité par des mesures appropriées que de l'eau condensée revienne dans l'appareil.	m <sup>3</sup> /h Pa  mm mm °C	821 300  150 150 80

<p>(ZL)</p>	<p>Arrivée d'air</p>	<p>Raccordement standard : Air du local d'installation Section conseillée pour l'alimentation en air dans la pièce (correspond à la section d'évacuation d'un appareil x 3) La pièce dans laquelle fonctionnera la machine doit être aérée en fonction de la quantité d'air évacuée.</p> <p>Autre possibilité de raccordement : Alimentation en air extérieur directe Manchon de raccordement côté machine (diamètre intérieur) mm 161 Tuyau de raccordement côté installation (diamètre extérieur) mm 160</p> <p>Attention, lorsque le couvercle de protection est déposé, des composants sous tension sont dégagés. Pour des raisons de sécurité, il faut installer un tuyau sur l'aspiration d'air frais centrale du sèche-linge (longueur minimum de 900 mm) et le fixer par deux vis.</p>	<p>cm<sup>2</sup></p> <p>mm</p> <p>mm</p>	<p>531</p> <p>161</p> <p>160</p>
<p>(B)</p>	<p>Fixation (fournie)</p>	<p>Sans socle 2 x pattes de fixation 2 x vis à bois DIN 571 (Ø x longueur) 2 x chevilles (Ø x longueur) Il est conseillé de fixer la machine Le matériel de fixation pour parquet flottant doit être fourni par l'exploitant.</p>	<p>mm</p> <p>mm</p>	<p>6 × 40</p> <p>10 × 50</p>
	<p>Caractéristiques</p>	<p>Largeur appareil Profondeur appareil Hauteur appareil Largeur carrosserie Profondeur carrosserie  Largeur ouverture de montage. (largeur brute) Distance / mur conseillée (jusq. arête avant de l'appareil) Distance/mur minimum (jusqu'au rebord arrière du couvercle)  Poids net Charge au sol pendant le fonctionnement max. Dégagement de chaleur moyen dans la salle d'installation (dépend de la température ambiante et du programme choisi) Niveau de pression acoustique pondéré A Pression acoustique Niveau de pression acoustique pondéré A Niveau de pression acoustique au niveau du poste de travail (distance 1 m et 1,6 m de hauteur)</p>	<p>mm</p> <p>mm</p> <p>mm</p> <p>mm</p> <p>mm</p> <p>mm</p> <p>mm</p> <p>mm</p> <p>mm</p> <p>mm</p> <p>mm</p> <p>mm</p> <p>kg</p> <p>N</p> <p>W</p> <p>dB (A)</p> <p>dB (A)</p>	<p>711</p> <p>1088</p> <p>1800</p> <p>708</p> <p>999</p> <p>725</p> <p>1.500</p> <p>500</p> <p>139</p> <p>1.584</p> <p>473</p> <p>68,9</p> <p>56</p>
<p>L'installation doit exclusivement être effectuée par des installateurs agréés, conformément aux prescriptions et aux règlements applicables et aux règlements de prévention des accidents. Veuillez impérativement vous conformer à la notice de montage lors de l'installation de l'appareil. Sous réserve de modifications! Dimensions en mm.</p>				



## Hoja de datos técnicos

**Miele**  
PROFESSIONAL

Secadora:  
Tipo de calentamiento:

PT 8301/8303 SL  
Eléctrico (EL)

Leyenda:



Las siglas dentro de un círculo en negrita significan:  
Precisa conexión



Las siglas dentro de un círculo discontinuo significan:  
Conexión opcional o necesaria según el modelo de aparato

**es - ES**

### Conexiones del aparato:

<b>(EL)</b>	Conexión eléctrica	1. Tensión estándar (estado de suministro) Frecuencia Potencia nominal Fusible Sección transversal mín. del cable de conexión Racor del cable  El cable de conexión no está incluido en el volumen de suministro.	V Hz kW A mm <sup>2</sup>	3N AC 380 - 415 50 14,2 3 × 25 5 × 4 M 32
		2. Tensión estándar (estado de suministro) Frecuencia Potencia nominal Fusible Sección transversal mín. del cable de conexión Racor del cable  El cable de conexión no está incluido en el volumen de suministro.	V Hz kW A mm <sup>2</sup>	3 AC 220 - 240 50 14,2 3 × 50 4 × 10 M 40
		La conexión eléctrica se debe realizar conforme a las disposiciones nacionales y locales.  Se recomienda conectar el aparato en un enchufe de pared de desconexión onnipolar con dispositivo de cierre que cumpla con las normativas IEC/EN 60309 e IEC/EN 60947, para que las comprobaciones de seguridad eléctrica se puedan llevar a cabo de forma sencilla.  En caso de que se haya previsto una conexión fija, la instalación deberá contar con interruptor de desconexión onnipolar.  El enchufe de pared o un dispositivo de desconexión a la red deberá ser visible y de fácil acceso tras la instalación del aparato.		
<b>(AL)</b>	Salida de aire	Caudal nominal máx. en el funcionamiento con salida de aire Pérdida de presión máx. permitida  Racor de empalme en la máquina (diámetro exterior) Tubo de conexión en el lugar de la instalación (diámetro interior) Temperatura máx.  Debido a que la humedad relativa dentro de la salida de aire puede llegar a ser hasta del 100%, se deben adoptar las medidas adecuadas para evitar que la condensación que fluye de vuelta llegue al aparato.	m <sup>3</sup> /h Pa  mm mm  °C	821 300  150 150  80

ZL	Entrada de aire	<p>Conexión estándar: Entrada de aire desde el lugar de emplazamiento Sección libre de la entrada de aire recomendada en la estancia (corresponde al triple de la sección de salida de aire de un aparato) Suministrar al lugar de emplazamiento aire de entrada de acuerdo con la cantidad de aire de salida.</p>	cm <sup>2</sup>	531
		<p>Conexión alternativa: Conexión de entrada de aire directamente del exterior Manguito de conexión de la máquina (diámetro interior) Tubo de conexión en el lugar de la instalación (diámetro exterior)</p> <p>Al retirar la tapa protectora, los componentes bajo tensión quedan al descubierto. Por razones de seguridad, en la aspiración central de aire de la secadora (a lo largo de una longitud mínima de 900 mm) es necesario instalar un tubo y asegurarlo con dos tornillos.</p>	mm mm	161 160
B	Fijación (volumen de suministro)	<p>sin zócalo 2 × tensores 2 × tornillos para madera DIN 571 (Ø × longitud) 2 × tacos (Ø × longitud) Se recomienda fijar la máquina. El material de fijación para pavimento flotante debe aportarlo el cliente.</p>	mm mm	6 × 40 10 × 50
	Datos de la máquina	<p>Anchura del aparato</p> <p>Profundidad del aparato</p> <p>Altura del aparato</p> <p>Ancho de la carcasa</p> <p>Profundidad de la carcasa</p> <p>Anchura mín. de la abertura de carga (anchura libre)</p> <p>Distancia a la pared recomendada (hasta el borde delantero del aparato)</p> <p>Distancia mín. a la pared (hasta el borde posterior de la tapa)</p> <p>Peso neto</p> <p>Carga máx. sobre el suelo en funcionamiento</p> <p>Desprendimiento de calor en el lugar de emplazamiento (en función de la temperatura ambiente y del programa seleccionado)</p> <p>Nivel de presión sonora Emisión de ruido</p> <p>Nivel de presión sonora Nivel de presión acústica, referido al puesto de trabajo (distancia 1 m y 1,6 m de altura)</p>	mm mm mm mm mm mm mm mm kg N W dB(A) dB(A)	711 1088 1800 708 999 725 1.500 500 139 1.584 473 68,9 56
<p>Los trabajos de instalación se realizarán exclusivamente por instaladores autorizados ateniéndose a las prescripciones vigentes, bases legales, las directrices para la prevención de accidentes, así como a las normas vigentes. Obsérvense las instrucciones de montaje al instalar el aparato. Reservado el derecho a efectuar modificaciones Dimensiones en mm.</p>				

## Dati tecnici

**Miele**  
**PROFESSIONAL**

Essiccatoio:  
Tipo di riscaldamento:

PT 8301/8303 SL  
Elettrico (EL)

Legenda:



Significato delle sigle cerchiato in grassetto  
Allacciamento necessario



Significato delle sigle cerchiato in tratteggio  
Allacciamento necessario o opzionale a seconda dell'esecuzione

it-IT

### Allacciamenti macchina:

<b>(EL)</b>	Allacciamento elettrico	1. Tensione standard (al momento della fornitura) Frequenza Valore di allacciamento Protezione Cavo di allacciamento, sezione minima Pressacavo Cavo di allacciamento (non in dotazione)	V Hz kW A mm <sup>2</sup>	3N AC 380 - 415 50 14,2 3 × 25 5 × 4 M 32
		2. Tensione standard (al momento della fornitura) Frequenza Valore di allacciamento Protezione Cavo di allacciamento, sezione minima Pressacavo Cavo di allacciamento (non in dotazione)	V Hz kW A mm <sup>2</sup>	3 AC 220 - 240 50 14,2 3 × 50 4 × 10 M 40
	L'allacciamento elettrico deve essere realizzato nel rispetto delle norme nazionali e locali. Si consiglia di allacciare la macchina mediante una presa staccabile su tutti i poli e richiudibile ai sensi della normativa IEC 60309 e IEC 60947 in modo che ne possa essere agevolmente controllata la sicurezza elettrica. Se è previsto l'allacciamento fisso, sul lato dell'impianto deve essere installato un interruttore onnipolare Presa a muro e interruttore onnipolare, dopo l'installazione dell'apparecchio devono essere visibili e facilmente accessibili			
<b>(AL)</b>	Evacuazione aria	Volume di flusso nominale in modalità evacuazione aria Perdita massima di pressione ammessa Bocchettone allacciamento lato scarico apparecchio (diametro esterno) Bocchettone allacciamento lato impianto (diametro interno) Temperatura max. Poiché il tasso di umidità relativa nel tubo di scarico può anche raggiungere il 100%, devono essere previste misure idonee per evitare il riflusso della condensa nell'apparecchio.	m <sup>3</sup> /h Pa mm mm °C	821 300 150 150 80

<p>(ZL)</p>	<p>Afflusso aria</p>	<p>Allacciamento standard:  Aria in afflusso dal vano di installazione  Sezione della condotta di aerazione verso il vano consigliata (pari a tre volte la sezione della condotta di scarico dell'apparecchio)  L'aria affluente nel vano di installazione deve corrispondere alla quantità dell'aria di sfianto.  Allacciamento alternativo:  Allacciamento aria in afflusso direttamente dall'esterno  Manicotto di allacciamento lato apparecchio (diametro interno) mm 161  Bocchettone allacciamento lato impianto (diametro esterno) mm 160  Rimuovendo il coperchio di protezione sono accessibili parti sotto tensione. Per motivi di sicurezza presso il raccordo di afflusso aria centrale dell'essiccatoio deve essere installato un condotto (su una lunghezza di 900 mm) che va assicurato con due viti.</p>	<p>cm2 mm mm</p>	<p>531 161 160</p>
<p>(B)</p>	<p>Fissaggio (dotazione)</p>	<p>Senza zoccolo  2 griffe d'ancoraggio  2 viti per legno DIN 571 (Ø x lunghezza)  2 tasselli DIN 571 (Ø x lunghezza)  E' consigliato fissare l'apparecchio.  Il materiale di fissaggio per l'installazione su massetto galleggiante è a cura del committente.</p>	<p>mm mm</p>	<p>6 x 40 10 x 50</p>
	<p>Dati macchina</p>	<p>Larghezza apparecchio mm 711  Profondità apparecchio mm 1088  Altezza apparecchio mm 1800  Larghezza involucro mm 708  Profondità involucro mm 999  Larghezza apertura di introduzione minima mm 725  Distanza dal muro consigliata (fino al bordo anteriore dell'apparecchio) mm 1.500  Distanza dal muro minima (fino al bordo posteriore del coperchio) mm 500  Peso a vuoto kg 139  Carico massimo sul pavimento con macchina in funzione N 1.584  Cessione media di calore all'ambiente di installazione (a seconda della temperatura ambiente e del programma selezionato) W 473  Valutazione A dB (A) 68,9  Livello di potenza sonora dB (A) 56  Livello della pressione sonora sul luogo d'installazione (distanza 1m e 1,6 m di altezza)</p>	<p>mm mm mm mm mm mm mm kg N W dB (A) dB (A)</p>	<p>711 1088 1800 708 999 725 1.500 500 139 1.584 473 68,9 56</p>
<p>L'installazione può essere effettuata esclusivamente da tecnici qualificati e autorizzati, nel rispetto delle norme vigenti a livello nazionale in materia di sicurezza, prevenzione degli infortuni ecc.  Per il posizionamento della macchina, attenersi alle istruzioni di montaggio! Salvo modifiche. Misure in mm</p>				